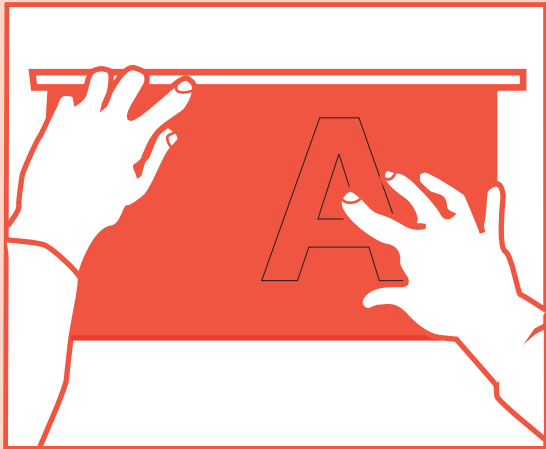


DEKAL-/DEKORMONTERING

TORRAPPLICERING

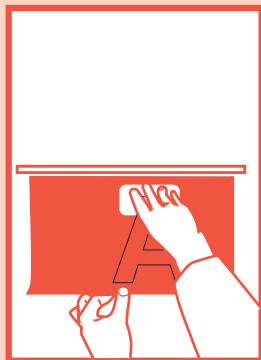
För små dekorer/texter



- 1 Sätt upp dekoren med maskeringstejp. Lägg ett gångjärn i dekorens överkant med tejp.



- 2 Vik upp dekoren över gångjärnet i 180° och ta bort skyddspappret.



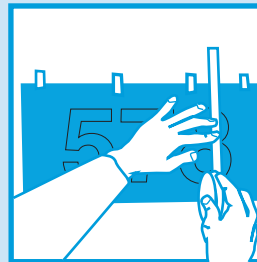
- 3 Håll dekoren i en liten vinkel, utan att den häftar vid underlaget. Skrapa fast dekoren med applicerings-skrapa/rulle från mitten ut mot kanterna. Arbeta uppifrån och ner med överlappande rörelser.



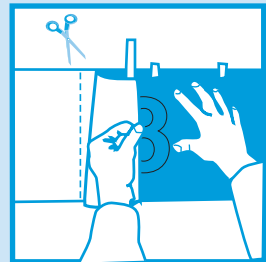
- 4 För produkter med appliceringstejp: Efter avslutad applicering, dra av appliceringstejpen. Vik tillbaka tejpens i 180° vinkel.

VÅTAPPLICERING

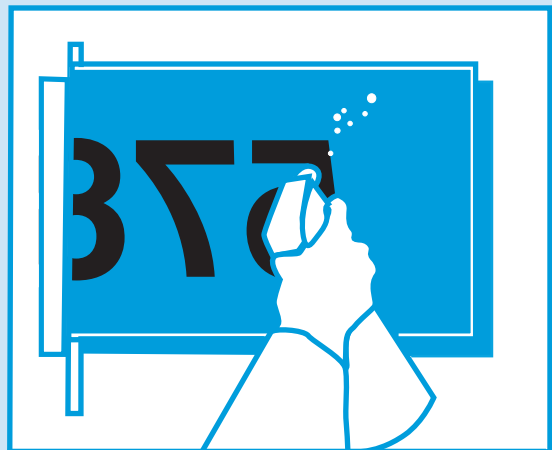
För stora dekorer/texter på blanka underlag



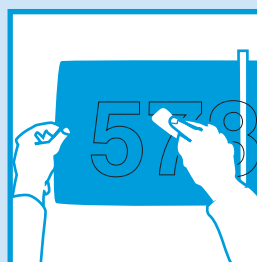
- 1 Sätt upp dekoren med maskeringstejp. Lägg ett gångjärn på mitten, lodrätt över dekoren.



- 2 Lyft upp dekoren fram till gångjärnet och klipp av det frilagda releasepappret.



- 3 Fyll sprayflaskan med vatten och några droppar diskmedel. Spraya vatten på såväl appliceringsytan som på dekorens frilagda adhesivsida.



- 4 Skrapa fast dekoren med appliceringskrapa eller en rulle. Arbeta från mitten ut mot kanterna. Tag bort gångjärnet och upprepa proceduren på resterande del av dekoren.



- 5 För produkter med appliceringstejp: Efter avslutad applicering, vik tillbaka och dra försiktigt av tejpens i 180° vinkel. OBS! - extra försiktigt - Våtapplicerad dekor har lägre initialhäftning!

SVENSKA 
HANDTRYCK.se